

# Calendrier avril 2026

LOCAL  
GOUIN

4828,  
BOUL.GOUIN EST

POUR INFORMATION  
ET INSCRIPTION:  
(514) 329-1233  
POSTE 0

LUNDI

MARDI

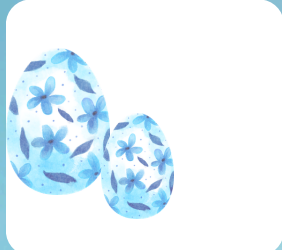
MERCREDI

JEUDI

VENREDI

SAMEDI

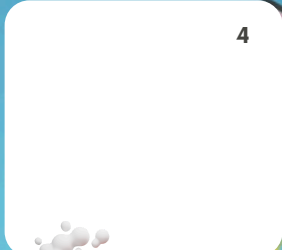
**Fermé**  
JOYEUSES  
**Pâques**



1  
**Halte-garderie communautaire**  
9h00-15h00

2  
**Journée mondiale de la sensibilisation à l'autisme**  
Grève pour: Le communautaire à boutte

3  
**Fermé**  
JOYEUSES  
**Pâques**



13  
**Cuisine collective**  
9h30-15h00

7  
**Support Éducatif**  
9h00-15h00  
Les parents en action  
17h30-19h30

8  
**Halte-garderie communautaire**  
9h00-15h00  
**Cuisine découverte**  
9h30-11h30  
**Cuisine collective (planification)**  
13h30-15h00

9  
**Bien nourrir mon bébé**  
9h30-11h30  
**Y'a personne de parfait**  
9h30-12h00

10  
**Support Éducatif**  
9h00-15h00

11  
**Cabane à sucre**  
10h00-15h00

20  
**Cuisine collective**  
9h30-15h00

14  
**Support Éducatif**  
9h00-15h00  
Les parents en action  
17h30-19h30

15  
**Halte-garderie communautaire**  
9h00-15h00  
**Petits chefs**  
9h30-11h30  
**Cuisine collective (planification)**  
13h30-15h00

16  
**Bien nourrir mon bébé**  
9h30-11h30  
**Y'a personne de parfait**  
9h30-12h00

17  
**Support Éducatif**  
9h00-15h00

18  
**SAMEDI 17H00 À DIMANCHE 11H00 RÉPIT DODO**

27  
**Cuisine collective**  
9h30-15h00

21  
**Support Éducatif**  
9h00-15h00  
Les parents en action  
17h30-19h30

22  
**Halte-garderie communautaire**  
9h00-15h00  
**Petits chefs**  
9h30-11h30  
**Cuisine collective (planification)**  
13h30-15h00

23  
**Bien nourrir mon bébé**  
9h30-11h30  
**Y'a personne de parfait**  
9h30-12h00

24  
**Support Éducatif**  
9h00-15h00  
**Activité collective**  
9h30-12h00

25  
**Activité spéciale pères**  
10h00-12h00

SEMAINE DE L'ACTION BÉNÉVOLE



19 au 25  
avril  
2026